

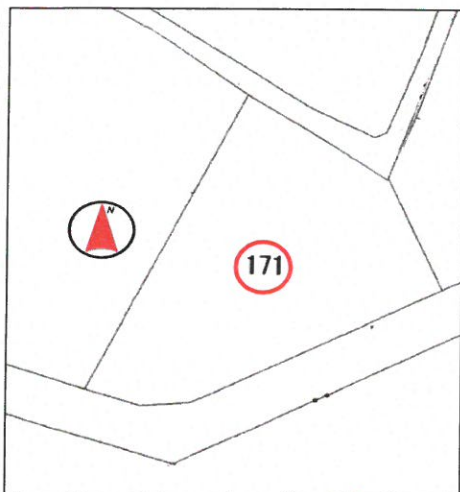
売買土地

109.50坪 価格

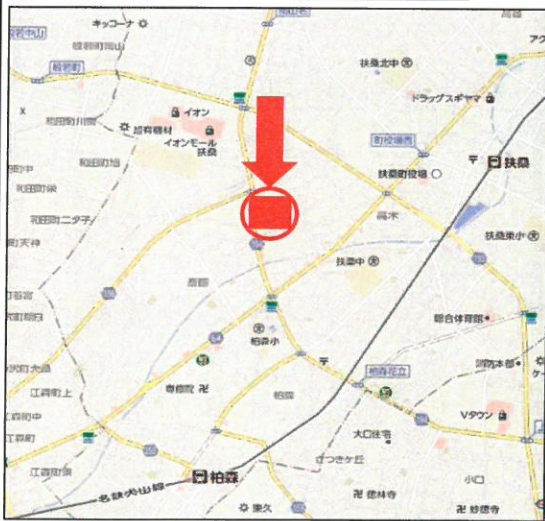
550 万円

扶桑町 齊藤 北屋敷

坪単価 約5万



★日当良好・住環境良好！  
★二方道路・南向き・要資格者！  
柏森小学校・扶桑中学校区



所在地	丹羽郡扶桑町大字齊藤字北屋敷171番		
交通	名鉄犬山線	「扶桑」駅	徒歩 16分
	名鉄犬山線	「柏森」駅	徒歩 19分

土地面積	362㎡ (109.50坪)		
ほかに私道面積	-		
土地権利	所有権	地目	畑
都市計画	市街化調整区域		
用途地域	無指定		
建ぺい率	60%	容積率	200%
他の法令上の制限	農地法・都市計画法の許可が必要		
引渡条件	現状渡し		
現況	更地	引渡日	相談
接道状況 (角地・間口)	南側幅員約4.0mの公道に間口約28.8m接面 北側幅員約2.2mの公道に間口約12.5m接面		
設備	電気・水道・個別浄化槽・プロパンガス		
備考	■農地法・都市計画法等に基づく転用許可申請必要		
	■要資格者		
	■北側道路 セットバック (約0.9m) 必要		
	●齊藤保育園	約320m	3分
●柏森小学校	約680m	8分	
●扶桑中学校	約640m	7分	
●イオン扶桑店	約560m	6分	

※図面と現状が相違する場合は現状優先とします。



愛知県知事免許 (5) 第18672号

大藪建設株式会社

〒480-0104 愛知県丹羽郡扶桑町大字齊藤字東屋敷6番地  
【TEL】0587-93-2631  
【FAX】0587-93-5273  
【URL】http://www.oyabukensetsu.com  
【E-mail】info@oyabukensetsu.com

■取引態様 専任媒介  
■情報公開日 令和3年3月  
■担当者 大藪

